

長崎市認定 高齢者向け優良賃貸住宅

「マルタヤ南山手クラブ」

入居者募集!!

グラバー園をはじめ異国情緒漂う南山手地区に、長崎市認定 高齢者向け優良賃貸住宅『マルタヤ南山手クラブ』があるのをご存知ですか。

当マンションは、「高齢者の居住の安定確保に関する法律」に基づき、長崎市の認定を受けた公的賃貸住宅です。国・県・市が建設費の一部を補助している公的賃貸住宅ですので、入居者の所得に応じて、家賃負担額が減額されます。(入居者に直接補助を行うものではありません)

この度、【Bタイプ】1戸に対する入居者を募集することとなりました。この機会に、自立した日常生活を営むことができる60歳以上の方、ご検討されてみてはいかがでしょうか。

※ 入居を希望される場合は、資格要件がありますのでご確認ください。

案内図

バス:長崎バス
バス停「小曾根」下車
徒歩 1分



気象台側より撮影



入居資格について

入居者の資格は下記項目を全て満たす必要があります。

- ① 申込み時において、満60歳以上の方
- ② 入居者が単身であるか、同居者が配偶者(婚姻の届出をしていないが事実上夫婦と同様の関係にあるものを含む)である方、もしくは同居者が高齢者の親族(配偶者を除く)である方。
- ③ 入居時に自立した日常生活を営むことができる健康状態の方。
(自立した日常生活を営むことができる同居人の支援で、日常生活を営むことができる方を含む)
- ④ 自分が居住するために、住居を必要としている方。

物件概要

所在地	長崎市小曾根町1番33号	ライフライン	公共上下水道、電気、プロパンガス
規模・構造	地上3階 地下2階 鉄筋コンクリート造	共用施設	エレベーター、オートロック、郵便受け(集合)、照明 非常階段、火災報知器、集会室
建築年月	平成17年12月31日 完成		駐車場 (利用時別途費用負担あり) 月額 13,000円/台
玄関	下駄箱、照明器具		その他
台所	流し台、給湯、換気扇	インターホン、火災報知器、バルコニー	
居室	収納、空調機(冷暖房)、換気扇	介護相談	
トイレ	洋風便器、ウォシュレット、ペーパーホルダー、照明器具、換気扇		
浴室	給湯(追い炊き機能付)、シャワー、浴槽、照明器具、換気扇		
洗面	洗面化粧台、給湯、洗濯機パン、照明器具、換気扇		

入居者負担金

Eタイプ	2LDK
	209号室
敷金	226,500円
賃料	家賃 75,500円
	共益費 3,500円
	緊急通報サービス 1,000円
駐車場	13,000円
備考	面積 / 51.60㎡ 西向きタイプ

家賃の補助

家賃は、所得に応じて補助あり。

補助は家賃のみで、共益費、自動通報サービス等には補助対象外です。

1か月分の所得金額	入居者負担額	補助金
123,000円以下	57,900円	17,600円
123,000円を超え、153,000円以下	65,100円	10,400円
153,000円を超え、178,000円以下	71,300円	4,200円
178,000円以上	75,500円	なし

↑ 所得金額(年間) ÷ 12か月分 = 1ヶ月分の所得を算出

※ 家賃助成制度に関するご質問等はお問い合わせ先までお尋ねください。

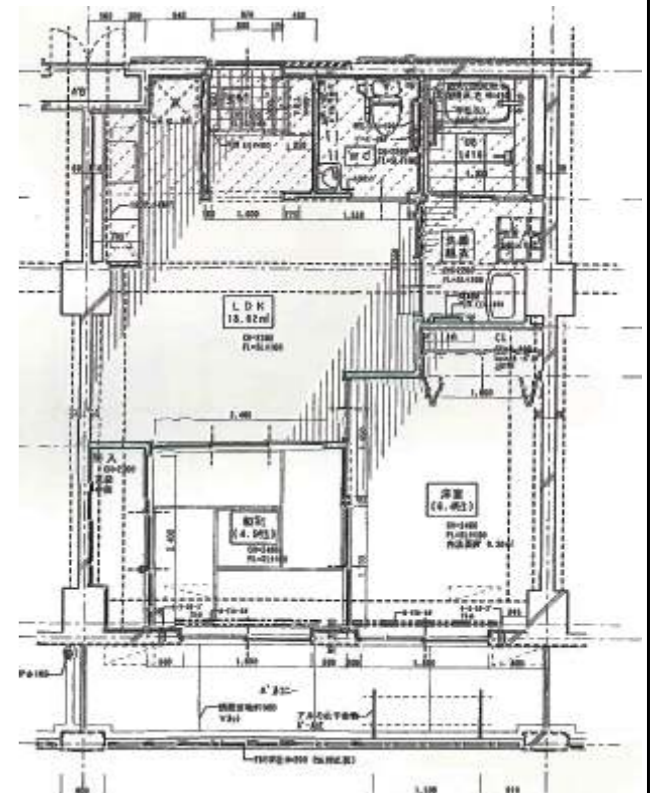
申込み

入居資格審査は長崎県住宅供給公社に委任されます。

※入居申込者が応募戸数を上回った場合は公開抽選が行われます。

申込み用紙配布期間	随時受付
申込書受付期間	
抽選・入居説明	

間取



お問合せ・申込み用紙配布・申込み受付場所

三菱電機ライフサービス㈱長崎支店
不動産施設サービス課

(095) 864 - 2001

長崎市認定 高齢者向け優良賃貸住宅

「マルタヤ南山手クラブ」

入居者募集!!

グラバー園をはじめ異国情緒漂う南山手地区に、長崎市認定 高齢者向け優良賃貸住宅『マルタヤ南山手クラブ』があるのをご存知ですか。

当マンションは、「高齢者の居住の安定確保に関する法律」に基づき、長崎市の認定を受けた公的賃貸住宅です。国・県・市が建設費の一部を補助している公的賃貸住宅ですので、入居者の所得に応じて、家賃負担額が減額されます。(入居者に直接補助を行うものではありません)

この度、【Bタイプ】1戸に対する入居者を募集することとなりました。この機会に、自立した日常生活を営むことができる60歳以上の方、ご検討されてみてはいかがでしょうか。

※ 入居を希望される場合は、資格要件がありますのでご確認ください。

案内図

バス:長崎バス
バス停「小曾根」下車
徒歩 1分



気象台側より撮影



入居資格について

入居者の資格は下記項目を全て満たす必要があります。

- ① 申込み時において、満60歳以上の方
- ② 入居者が単身であるか、同居者が配偶者(婚姻の届出をしていないが事実上夫婦と同様の関係にあるものを含む)である方、もしくは同居者が高齢者の親族(配偶者を除く)である方。
- ③ 入居時に自立した日常生活を営むことができる健康状態の方。
(自立した日常生活を営むことができる同居人の支援で、日常生活を営むことができる方を含む)
- ④ 自分が居住するために、住居を必要としている方。

物件概要

所在地	長崎市小曾根町1番33号	ライフライン	公共上下水道、電気、プロパンガス
規模・構造	地上3階 地下2階 鉄筋コンクリート造	共用施設	エレベーター、オートロック、郵便受け(集合)、照明 非常階段、火災報知器、集会室
建築年月	平成17年12月31日 完成		駐車場 (利用時別途費用負担あり) 月額 13,000円/台
玄関	下駄箱、照明器具		その他
台所	流し台、給湯、換気扇	インターホン、火災報知器、バルコニー	
居室	収納、空調機(冷暖房)、換気扇	介護相談	
トイレ	洋風便器、ウォシュレット、ペーパーホルダー、照明器具、換気扇		
浴室	給湯(追い炊き機能付)、シャワー、浴槽、照明器具、換気扇		
洗面	洗面化粧台、給湯、洗濯機パン、照明器具、換気扇		

入居者負担金

Aタイプ	2DK 201号室
敷金	240,000円
賃料	家賃 80,000円
	共益費 3,500円
	緊急通報サービス 1,000円
駐車場	13,000円
備考	面積 / 54.57 m ² 東向きタイプ

家賃の補助

家賃は、所得に応じて補助あり。

補助は家賃のみで、共益費、自動通報サービス等には補助対象外です。

1か月分の所得金額	入居者負担額	補助金
123,000円以下	61,200円	18,800円
123,000円を超え、153,000円以下	68,700円	11,300円
153,000円を超え、178,000円以下	75,300円	47,000円
178,000円以上	80,000円	なし

↑ 所得金額(年間) ÷ 12か月分 = 1ヶ月分の所得を算出

※ 家賃助成制度に関するご質問等はお問い合わせ先までお尋ねください。

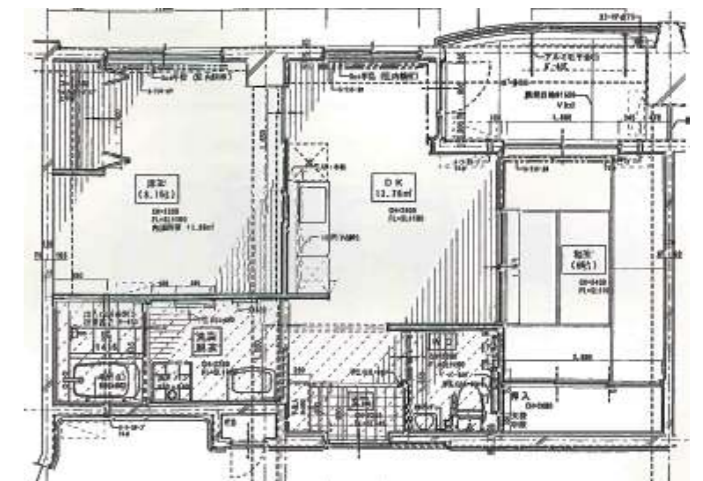
申込み

入居資格審査は長崎県住宅供給公社に委任されます。

※入居申込者が応募戸数を上回った場合は公開抽選が行われます。

申込み用紙配布期間	随時受付
申込書受付期間	
抽選・入居説明	

間取



お問合せ・申込み用紙配布・申込み受付場所

三菱電機ライフサービス㈱長崎支店
不動産施設サービス課

(095) 864 - 2001